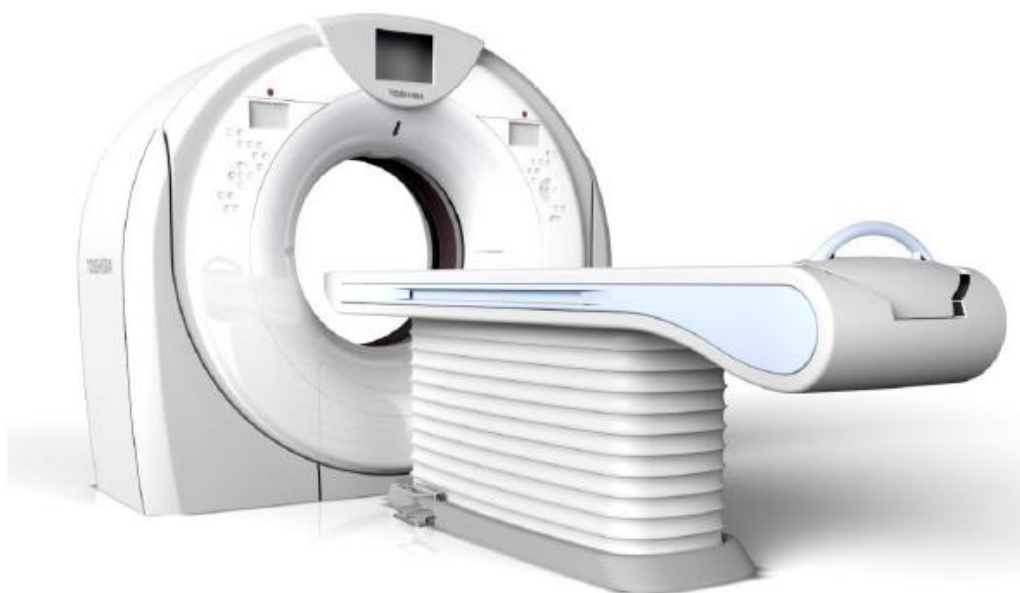


Aparelho de tomografia computadorizada Canon – Aquilion Lightning – TSX-035A



1 -Ilustração do item - PLACA DE CI PX74-13586*B 1



2 - Descrição detalhada: o item - PLACA DE CI PX74-13586*B 1 é composto de placa de circuito impresso multicamadas, componentes semicondutores discretos, leds de indicação de funcionamento e falhas e conectores de alimentação e dados além do barramento para conexão com a CPU do equipamento.

3- Aplicação: peça homologada e de uso no aparelho de tomografia computadorizada Canon, modelo Aquilion Lightning TSX-035A, o item PLACA DE CI PX74-13586*B 1 fica instalado dentro do console do equipamento e tem as funções: Interface e controle das aquisições realizadas pelo Gantry; Controla a placa ADI de comunicação de audio entre o Console e o Gantry e controla as mensagens automáticas de áudio. Controla o teclado híbrido e parâmetros de visualização da imagem. Controla a injetora de contraste (opcional) e o sinal de trigger do monitor de ECG (opcional).